

¡EXPERTOS EN EQUIPAMIENTO PARA LABORATORIOS!



# Catálogo de productos **BROMATOLOGÍA**





### Acero

Mobiliario con material de acero inoxidable.



### Madera

Mobiliario con material de madera.



### Educativo

Mobiliario para centros de educación o investigación.



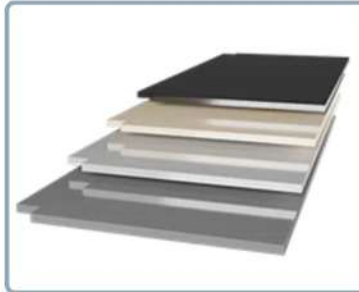
### Armarios de seguridad

Armarios para almacenar ácidos, corrosivos o inflamables.



### Campanas extractoras

Campanas de extracción de gases para laboratorio



### Resina epoxica

Superficies en resina epoxicas para suelos y superficies.



### Fregaderos

Fregaderas a medida y en acero inoxidable



### Encimeras

Encimeras a medida en acabados y materiales multiples



### Herrajes y accesorios

Accesorios complementarios para estaciones de trabajo



### Soportes

Soportes y anaqueles



### Estaciones de trabajo modulares empresariales



### Sistemas flexibles Alfa

**CARPINTERÍA DE ACERO - VISAGRAS**

**CARPINTERÍA DE ACERO - TIRADORES**



Negro

Iron

Pedernal

Satinado

Azul True

Arena



Neutro

Nieve

Ahumado

Amazon

Agave

Sage

Montaña

**CARPINTERÍA DE MADERA - VISAGRAS**



Driftwood

Invigorate

Rojo

Roble  
costero



Roble de  
Sherwood

Roble del  
bosque

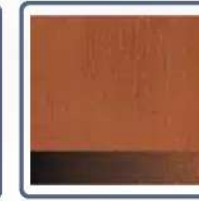
Roble  
Winchester

Roble de  
achicoria

Roble de  
Carolina

Roble  
Barnwood

Arce  
natural



Arce  
costero

Arce del  
bosque

Arce de  
achicoria

Haya  
Winchester

Haya de  
achicoria

Haya de  
Carolina

Haya  
Barnwood

## REFRACTOMETROS PARA BEBIDAS Y ALIMENTOS



### ACEITES COMESTIBLES

**MASTER-80H**

Brix : 0.0 a 53.0%



### QUESO

**MASTER-**

Brix : 0.0 a 53.0%



### YOGUR LECHE

**MASTER-53S**

Brix : 0.0 a 53.0%



**MASTER™series**  
Refractómetro de mano



**Serie PAL™**  
Refractómetro Digital de Bolsillo



### PAN

**MASTER-53S**

Brix : 0.0 a 53.0%



### MANTEQUILLA

**MASTER-53S**

Brix : 0.0 a 53.0%

## REFRACTOMETROS DIGITALES



### MERMELADA

**MASTER-53S**

Brix : 0.0 a 53.0%



**Serie RX-i**  
Refractómetros digitales



**DD-7**  
Refractómetro digital diferencial



### JARABE

**MASTER-53S**

Brix : 0.0 a 53.0%



### CHOCOLATE CARAMELO

**MASTER-53S**

Brix : 0.0 a 53.0%



### GELATINA

**MASTER-53S**

Brix : 0.0 a 53.0%



### JUGO DE FRUTAS

**MASTER-53S**

Brix : 0.0 a 53.0%

## REFRACTOMETROS ABBE



**Serie DR-A1/NAR**  
Refractómetro de Abbe



**Serie DR-M**  
Refractómetros de Multi-longitud de onda Abbe



### BEBIDAS DEPORTIVAS

**MASTER-53S**

Brix : 0.0 a 53.0%



### CERVEZA

**MASTER-53S**

Brix : 0.0 a 53.0%



### DESTILADOS

**MASTER-53S**

Brix : 0.0 a 53.0%



### VINO

**MASTER-53S**

Brix : 0.0 a 53.0%



### Cámara de clima constante HPPeco

0 °C a +70 °C | 108 a 2140 Litros  
Temperatura | Volumen



### Cámara de humedad HCP

hasta +90 °C | 56 a 241 Litros  
Temperatura | Volumen  
20 % a 95 % rh  
Control digital



### Cámara climática ICH

-10 °C a 60 °C |  
Temperatura ICH | de 10 a 80 % rh  
0 °C a 60 °C | Control digital  
Temperatura ICH L



### Estufas de uso universal U

hasta +300 °C | 32 a 1060 Litros  
Temperatura | Volumen  
Convección natural N o sistema de circulación de aire forzada F



### Estufa por dos lados UF TS

hasta +250 °C | 161 a 749 Litros  
Temperatura | Volumen



### Estufa de parafina UNpa

hasta +80°C | 32 a 161 Litros  
Temperatura | Volumen  
Convección natural



### Estufa de vacío VO

hasta +200°C | 29 a 101 Litros  
Temperatura | Volumen  
5 hasta 1100 mbar  
Regulación de vacío



### Incubadora de CO<sub>2</sub> ICO

+18 a +50°C | 56 a 241 Litros  
Temperatura | Volumen  
0 a 20 % | 1 a 20 %  
Rango ajuste CO<sub>2</sub> | Rango ajuste de O<sub>2</sub>



### Estufa universal lavavajillas UF750

hasta +100°C | 749 Litros  
Temperatura | Volumen  
Circulación forzada de aire F



### Baño de agua WTB

hasta +100°C | 7 a 51 Litros  
Temperatura | Volumen



### Cámara de pruebas ambientales CTC

-42 °C y +190 °C | 256 Litros  
Temperatura | Volumen  
0 % hasta 98 % rh



### myChamber Software

Sistema que interconecta equipos Memmert, todos los datos en un mismo equipo o dispositivo celular.



CO<sub>2</sub>



Temperatura



Humedad



Luz



Vacío



O<sub>2</sub>



# CONSUMIBLES

## CAJAS DE ALMACENAMIENTO



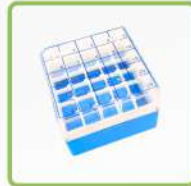
**2510-1419-16**

Caja criogenica de cartón, para 81 criotubos  
134x134x51 mm



**2510-1102**

Caja criogenica de PP para 100 criotubos de 1.8 ml. 1 pieza



**2510-1105**

Caja de Congelación material del PP (5x5)



**2305-2452**

Placa para Cultivo Celular 96 pozos



**0500-5020-16**

Microplacas 96 pozos fondo circular



**4050-4303**

Gradilla fabricada en ABS, dual, para tubos de 15 y 50 ml

## CAJAS PETRI Y CRIOTUBOS

Medidas	Paquete	SKU
90 x 18 mm	C/12	2304-2090
90 x 17 mm	B/10	2303-6090
60 x 15 mm	B/10	2303-1060
90 x 15 mm	B/10	2303-1090



Volumen	Paquete	SKU
1.8 ml	B/500	4004-1703
2 ml	B/100	4004-1706
2 ml	B/500	4004-1722
2 ml	B/500	4004-1725

## PUNTAS Y MICROPIPETAS



**4301-20**

**01/02/05/10/25**

Pipetas Serológicas Desechables, Material Ps



**4330-9144**

Puntas Estériles de 200ul con filtro. Caja con 10 racks de 96 puntas



**4330-9152**

Puntas Estériles de 1000ul con filtro. Caja con 10 racks de 100 puntas



**4330-7136**

Puntas Estériles con Filtro de 10uL, libres de DNasa, RNasa y Pirógenos. Caja 10 Racks de 96 piezas)



**4330-0035**

Punta universal color natural fabricada en PP. Bolsa con 1000 piezas.



**4340-0165**

Llenadora de pipetas motorizada Levo Plus.



**Recirculador**

6 L, -20°C ~ 100°C



**BFBT-103-A**

Liofilizadora, 1.2 L, <-50°C



**BLPS-204**

Sistema de purificación de agua, ~24 L/h



**BGLW-101**

Lavadora de vidrieria Capacidad 120 L, Consumo por ciclo, 17 L

## Autoclaves de mesa



### EC14GP

Autoclave Clase B  
Secado al vacío, 9  
programas automáticos  
14L



### EC18GP

Autoclave Clase B  
Secado al vacío, 9  
programas automáticos  
18L



### EC23GP

Autoclave Clase B  
Secado al vacío, 9  
programas automáticos  
23L



### GWA180SQ

Autoclave con  
refrigeración  
Sistema de refrigeración  
por agua, secado al vacío  
180L



### GWA280SQ

Autoclave con  
refrigeración  
Sistema de refrigeración  
por agua, secado al vacío  
280L

## Autoclaves Verticales



### GR-SAS

filtro PTFE de 0.2µm y  
opción en acero inoxidable  
Ventilador de enfriamiento  
rápido.  
60-110L



### GR-110SR

Función de secado  
incorporada, alimentación  
automática de agua y  
ventilador para enfriamiento  
110L



### GR-60SA

ventilador de enfriamiento  
rápido y modo específico  
para desechos  
60L



### GL-SA

Pantalla táctil, ventilador  
de refrigeración, tapa de  
apertura con un toque,  
gestión de permisos  
60-110L



### GI-100SR

Con función de secado,  
pantalla LCD, puerto USB,  
ventilador y monitor de  
errores y apagado  
100L



### FD-100SR

Secado integrado, cámara  
de acero inoxidable SUS304,  
105-135 °C, 4600 W de  
potencia  
100L



### FD-80SR

con cámara SUS304,  
control digital,  
esterilización de 105-135 °C  
80L



### FD-50SE

cámara SUS304, control  
automático, temperatura  
de 105-135 °C  
50L



### FD-29SE

Temperatura ajustable,  
control microprocesado y  
válvula de seguridad  
29L



### GI-29SW

Pantalla LCD, ventilador de  
enfriamiento, permite  
múltiples programas y  
exportación de datos vía USB  
29L

## Analizadores Elementales



### EMA 402XL Macro CHNS

Temperatura de combustión: hasta 1350 °C  
Peso de muestra: hasta 3 g.  
Autosampler para 100 posiciones/muestras



### EMA 502 Micro CHNS-O

Temperatura de combustión: hasta 1350 °C  
Peso de muestra: hasta 100mg.  
Autosampler para 117 posiciones/muestras



### CN 802

Analizador de Carbono y Nitrógeno  
Carbono total - TC  
Carbono orgánico total - COT y carbono inorgánico total - CIT  
Nitrógeno total - TN  
Relación carbono/nitrógeno - Ratio CN



### NDA 702 Dumas

Analizador de Nitrógeno/Proteínas  
Produce resultados de Nitrógeno / Proteína en solo 3-4 minutos y en total autonomía

## Digestores Automáticos Kjeldahl DKL



### DKL 8

Capaz de alcanzar 420 ° C en solo 20 min.  
Precisión de  $\pm 0.5$  ° C.  
Capacidad 8 muestras.



### DKL 12

Capaz de alcanzar 420 ° C en solo 22 min.  
Precisión de  $\pm 0.5$  ° C.  
Capacidad 12 muestras.



### DKL 20

Capaz de alcanzar 420 ° C en solo 20 min.  
Precisión de  $\pm 0.5$  ° C.  
Capacidad 20 muestras.



### DKL 42/26

Capaz de alcanzar 420 ° C en solo 22 min.  
Precisión de  $\pm 0.5$  ° C.  
Capacidad 42 muestras.

# Destiladores automáticos UDK



## UDK 169

Analizador automático Kjeldahl. Resultados extremadamente precisos y reproducibles de nitrógeno total Kjeldahl TKN, proteínas, nitrógeno amoniacal, nitrógeno nítrico (Devarda), NBVT, sulfitos, fenoles, ácidos volátiles, cianuros y contenido alcohólico.



## UDK 159

Analizador automático Kjeldahl. Resultados extremadamente precisos y reproducibles de nitrógeno total Kjeldahl TKN, proteínas, nitrógeno amoniacal, nitrógeno nítrico (Devarda), NBVT, sulfitos, fenoles, ácidos volátiles, cianuros y contenido alcohólico.



## UDK 149

Destilador automático Kjeldahl. Resultados reproducibles para la determinación de nitrógeno Kjeldahl TKN, proteínas, nitrógeno amoniacal, nitrógeno nítrico (según Devarda), NBVT, sulfitos, fenoles, ácidos volátiles, cianuros y contenido alcohólico.

# Extractores Automáticos y Semi



## SER 158

Disponibles en configuraciones de 3 y 6 posiciones.

Opera en conformidad con normas internacionales como AOAC, ISO, EPA, APHA, UNI. El principal campo de aplicación es la determinación del contenido de productos solubles como grasas, detergentes, plastificantes y pesticidas en alimentos, piensos, detergentes, fórmulas de caucho y plástico, productos farmacéuticos, suelo.



## SER 148

Extractor Semi-Automático con Solventes.

SER 148/3 y SER 148/6.

Sin comprometer la seguridad del operador (IP55) y el consumo de solventes, garantizando al mismo tiempo un coste por análisis limitado. Garantiza una rápida solubilización gracias al solvente caliente, que reduce el tiempo de extracción a unos 90 minutos.



## HU 6

Unidad de hidrólisis.

La solución ideal para la preparación de la muestra antes de la extracción con disolventes para la determinación del contenido total de grasa

# Analizadores y Extractores de Fibra



## FIWE Advance

Analizador Automático de Fibra. Digestión, lavado y filtración, asegurando la máxima repetibilidad para la determinación de Fibra Cruda con el método Weende y fibra detergente con el Método Van Soest para NDF, ADF y ADL.



## FIWE

Analizador de Fibra. Método Weende, el procedimiento analítico más antiguo todavía en uso en la actualidad, en el que la concentración de las fibras se mide como Fibra cruda (CF)



## COEX

Extractor Frío. El COEX es un extractor en frío para el desengrasado preliminar y eficaz de la muestra a analizar con FIWE y FIWE Advance, con el fin de obtener un bajo contenido de grasa (<1%).



## GDE Digestor Enzimático

El agitador magnético múltiple de GDE asegura la homogeneidad gracias a una agitación continua y constante de la muestra evitando el sobrecalentamiento que podría comprometer el éxito de las digestiones enzimáticas.

El depósito de policarbonato transparente permite una visibilidad completa y garantiza una resistencia considerable hasta 105 ° C mientras que el uso de agua desionizada elimina la formación de cal.



## OXITEST Reactor de Estabilidad Oxidativa

El reactor OXITEST somete la muestra a un ambiente de estrés oxidativo para evaluar, en un período corto de tiempo, la resistencia a la oxidación de grasas y aceites. Las condiciones de trabajo más comunes son:

- Sobrepresión establecida de oxígeno puro (6 bar, grado 5.0)
- Temperatura alta constante, 90 °C

Con el método OXITEST (AOCS Cd12c-16), la prueba de estabilidad se realiza directamente sobre la muestra, ya sea sólida, líquida o pastosa.



## Política de calidad



En ABATEC nos comprometemos a comercializar productos e insumos de calidad para las industrias, laboratorios, hospitales, escuelas y centros de investigación esto con personal entrenado en fábrica, salvaguardando su integridad para reafirmar que la seguridad no es negociable y es responsabilidad de todos, así como en mejora continua para el cumplimiento de las expectativas de nuestros clientes y partes interesadas mediante la implementación de la norma ISO 9001:2015 e ISO 45001: 2018



## Misión

Somos un proveedor confiable que contribuye al éxito de sus clientes, ofreciendo productos de calidad, asesoría y servicio técnico especializado, fomentando relaciones a largo plazo con clientes y proveedores.



## Visión

Ser una empresa con cobertura nacional en los sectores que atendemos, mediante soluciones integrales, cumpliendo normas y estándares internacionales para consolidarnos como líder del mercado.

# SERVICIO TÉCNICO



DIAGNOSTICO  
COMPLETO



MANTENIMIENTO  
PREVENTIVO



MANTENIMIENTO  
CORRECTIVO



VALIDA EL FUNCIONAMIENTO DE  
TUS FILTROS CON NUESTRAS:  
PRUEBAS DE INTEGRIDAD



Mas info aquí.



### **Guadalajara, Jal.**

Av. Gobernador Luis G. Curiel 2559 A, El Dean,  
44440 Guadalajara, Jal.

 +52 33 3620 1214 / 15

### **CDMX**

C. Avena 630-interior 904, Granjas México,  
Iztacalco, 08400 Ciudad de México, CDMX


 +52 55 5639 0210

### Síguenos en redes sociales:

 /abatec.oficial  /abatec\_oficial  company/abatecmx  @abatec4221

### Contacto de agente:

 \_\_\_\_\_

 \_\_\_\_\_

 \_\_\_\_\_



  
ventas@abatec.com.mx

  
www.abatec.com.mx